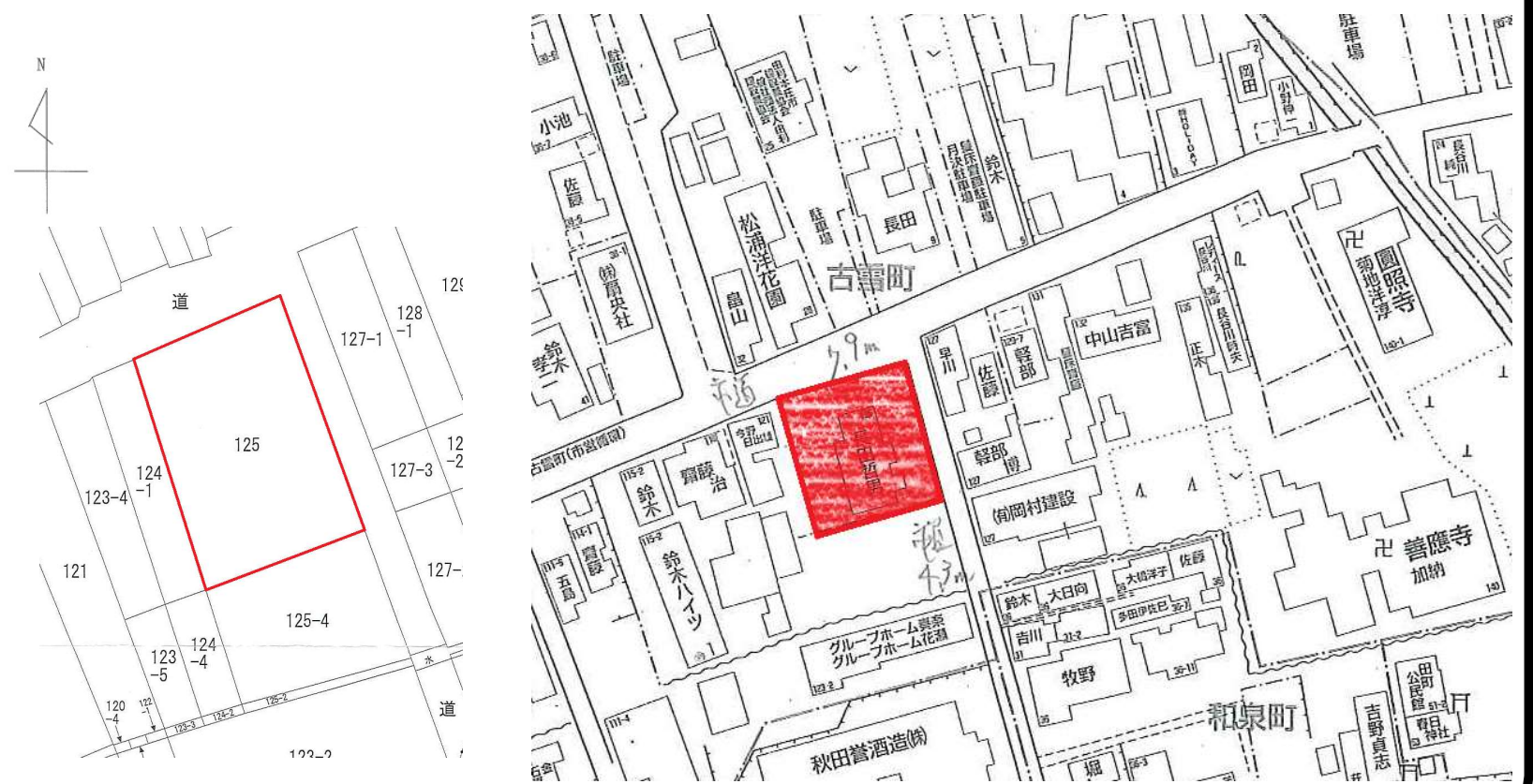


物件種目	売 地		
最適用途	住宅用地		
交通	JR羽越本線 羽後本荘駅		
所在地	由利本荘市古雪町125他		
土地面積	1,269.25 m ² 383.94 坪	ほかに 私道面積	
価格	2300万円	3.3m ² 単価	5.99 万円
土地権利	所有権	地 目	宅地
都市計画	非線引区域	用途地域	第1種住居地域
建ぺい率	60 %	容 積 率	200 %
他の法令上の制限			
地 勢			
引渡条件	解体更地渡し		
現 況	建物あり	引 渡 日	相談
接道状況 (角地・間口)	北側 市道7.9mに35.16m接道 東側 市道4.3mに36.59m接道		
設 備	上水道: 宅内13φ 下水道: 宅内 ガス: 都市ガスPLS25A		
備 考			

古雪町



秋田県知事免許(15)第392号

由利本荘市岩渕下50

(公社)秋田県宅地建物取引業協会会員 ■取引態様: 一般媒介

TEL 0184-23-1005

(公社)全国宅地建物取引業保証協会会員 ■情報公開日:

FAX 0184-23-1025

東北地区不動産公正取引協議会加盟

物件番号



公益社団法人 秋田県宅地建物取引業協会

地番	123-4, 123-5	地積測量図
土地の所在	由利本荘市古雪町	

求積表

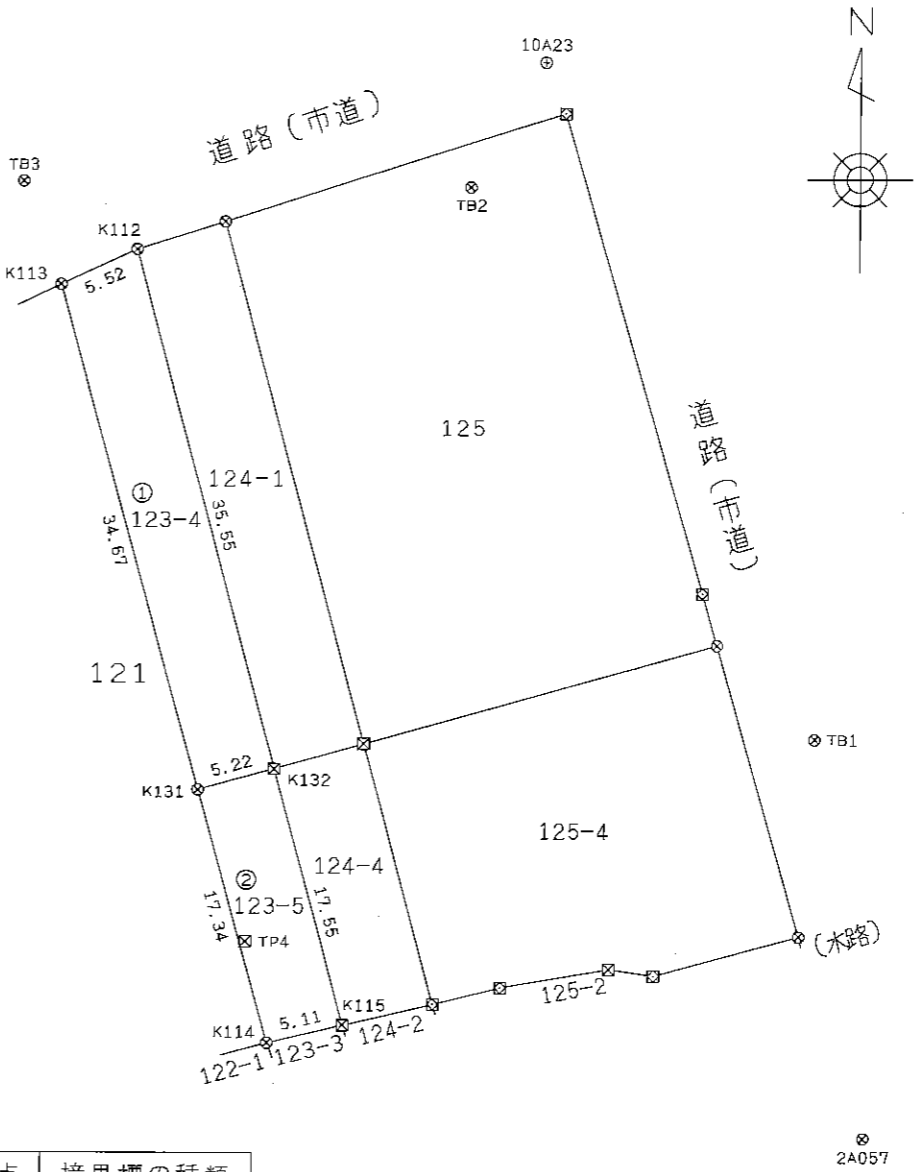
地番 ① 123-4				
NO	X _n	Y _n	X _{n+1} -X _{n-1}	(X _{n+1} -X _{n-1})・Y _n
K112	-67366.624	-68447.312	32.000	-2190313.984000
K113	-67368.953	-68452.318	-35.747	2446965.011546
K131	-67402.371	-68443.062	-32.000	2190177.984000
K132	-67400.953	-68438.037	35.747	-2446454.508639
合計				374.502907
1/2				187.2514535
地積				187.25 m ²

地番 ② 123-5				
NO	X _n	Y _n	X _{n+1} -X _{n-1}	(X _{n+1} -X _{n-1})・Y _n
K131	-67402.371	-68443.062	-18.130	1240872.714060
K114	-67419.083	-68438.434	-15.530	1062848.880020
K115	-67417.901	-68433.458	18.130	-1240698.593540
K132	-67400.953	-68438.037	15.530	-1062842.714610
合計				180.285930
1/2				90.1429650
地積				90.14 m ²

総合計面積	277.3944185 m ²
-------	----------------------------

測地系	座標変換	街区基準点の名称・座標			
		測点名	X座標	Y座標	標識種類
世界測地系 (測地成果2011)	有 (管理者による パラメータ変換)	10A23	-67354.205	-68420.419	金属標
		10A24	-67411.415	-68570.378	金属標
		1A041	-67486.324	-68377.793	鉄
		2A057	-67425.274	-68399.035	鉄
		準拠点 (測量基点)			
		測点名	X座標	Y座標	標識種類
		TB1	-67398.897	-68402.396	鉄
		TB2	-67362.521	-68425.333	鉄
		TB3	-67362.134	-68454.843	鉄
		TP4	-67412.398	-68439.889	合成樹脂杭

測量年月日	令和2年10月21日	平面直角座標系	第10系
-------	------------	---------	------



境界点	境界標の種類
⊠	合成樹脂杭
⊡	金属プレート
⊗	鉄

地番	124-1, 124-4	地積測量図
土地の所在	由利本荘市古雪町	

求積表

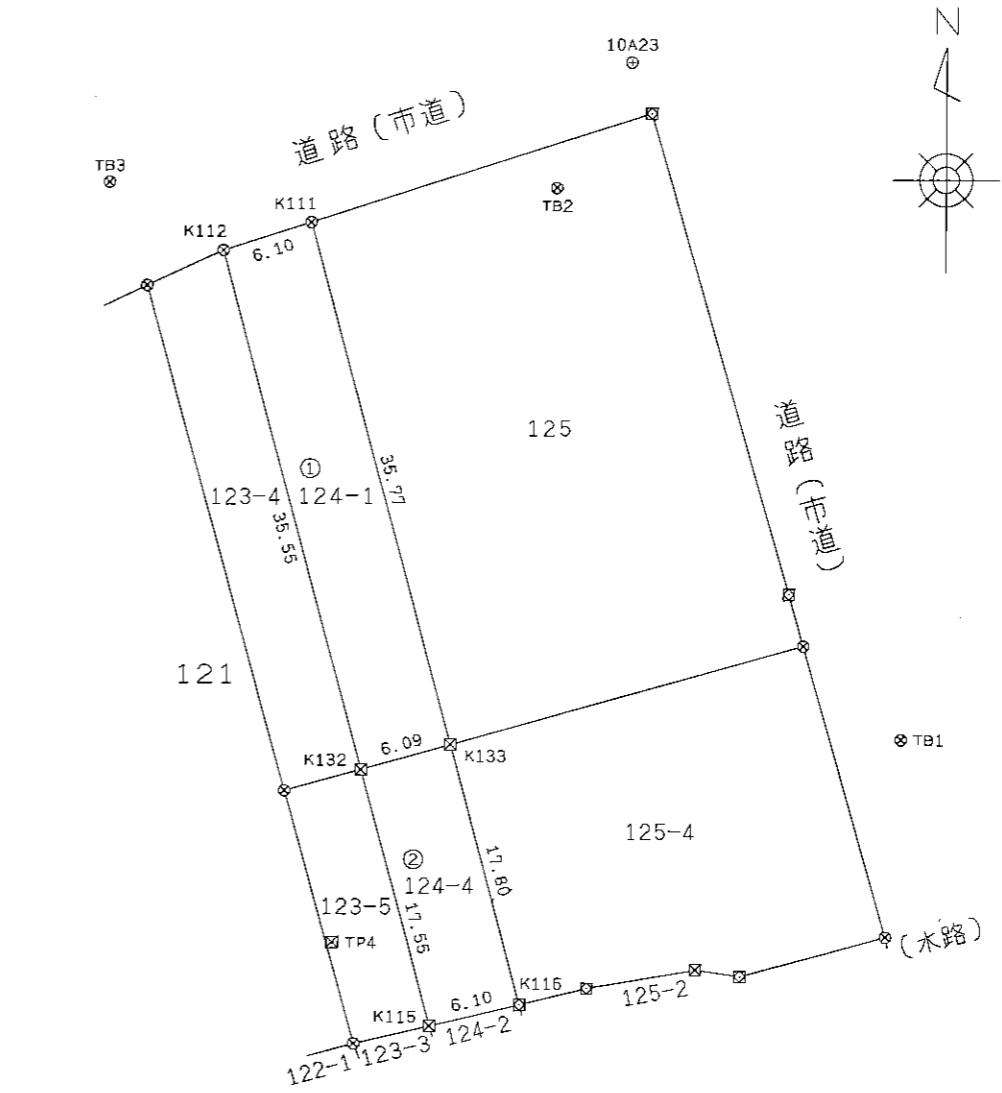
地番	① 124-1				
NO	X _n	Y _n	X _{n+1} -X _{n-1}	(X _{n+1} -X _{n-1})・Y _n	
K111	-67364.761	-68441.497	32.674	-2236257.472978	
K112	-67366.624	-68447.312	-36.192	2477245.115904	
K132	-67400.953	-68438.037	-32.674	2236144.420938	
K133	-67399.298	-68432.166	36.192	-2476696.951872	
			合計	435.111992	
			1/2	217.5559960	
			地積	217.55	m ²

地番	② 124-4				
NO	X _n	Y _n	X _{n+1} -X _{n-1}	(X _{n+1} -X _{n-1})・Y _n	
K132	-67400.953	-68438.037	-18.603	1273152.802311	
K115	-67417.901	-68433.458	-15.537	1063250.636946	
K116	-67416.490	-68427.521	18.603	-1272957.173163	
K133	-67399.298	-68432.166	15.537	-1063230.563142	
			合計	215.702952	
			1/2	107.8514760	
			地積	107.85	m ²

総合計面積	325.4074720 m ²
-------	----------------------------

測地系	座標変換	街区基準点の名称・座標			
		測点名	X座標	Y座標	標識種類
世界測地系 (測地成果2011)	有 (管理者による パラメータ変換)	10A23	-67354.205	-68420.419	金属標
		10A24	-67411.415	-68570.378	金属標
		1A041	-67486.324	-68377.793	鉄
		2A057	-67425.274	-68399.035	鉄
		準拠点 (測量基点)			
		測点名	X座標	Y座標	標識種類
		TB1	-67398.897	-68402.396	鉄
		TB2	-67362.521	-68425.333	鉄
		TB3	-67362.134	-68454.843	鉄
		TP4	-67412.398	-68439.889	合成樹脂杭

測量年月日	令和2年10月21日	平面直角座標系	第10系
-------	------------	---------	------



境界点	境界標の種類
⊠	合成樹脂杭
⊡	金属プレート
⊗	鉄

求積表

地番 ① 125				
NO	X _n	Y _n	X _{n+1} -X _{n-1}	(X _{n+1} -X _{n-1})・Y _n
K110	-67357.575	-68419.076	24.542	-1679140.963192
K111	-67364.761	-68441.497	-41.723	2855584.579331
K133	-67399.298	-68432.166	-27.963	1913568.657858
K134	-67392.724	-68408.850	9.995	-683746.455750
K121	-67389.303	-68409.824	35.149	-2404536.903776
合計				1728.914471
1/2				864.4572355
地積				864.45 m ²

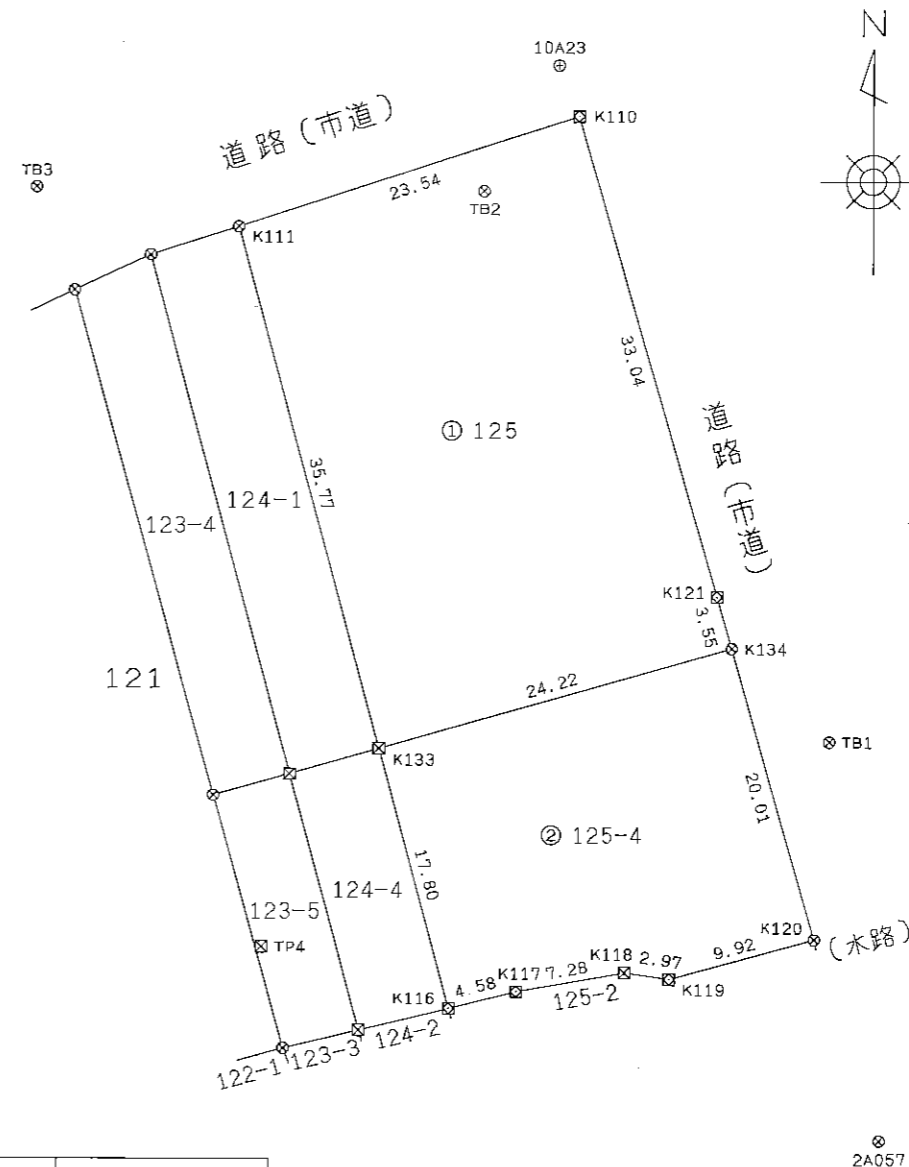
地番 ② 125-4				
NO	X _n	Y _n	X _{n+1} -X _{n-1}	(X _{n+1} -X _{n-1})・Y _n
K133	-67399.298	-68432.166	-23.766	1626358.857156
K116	-67416.490	-68427.521	-16.090	1100998.812890
K117	-67415.388	-68423.071	2.337	-159904.716927
K118	-67414.153	-68415.891	0.814	-55690.535274
K119	-67414.574	-68412.944	2.183	-149345.456752
K120	-67411.970	-68403.369	21.850	-1494613.612650
K134	-67392.724	-68408.850	12.672	-866876.947200
合計				926.401243
1/2				463.2006215
地積				463.20 m ²

総合計面積	1327.6578570 m ²
-------	-----------------------------

測地系	座標変換	街区基準点の名称・座標			
		測点名	X座標	Y座標	標識種類
世界測地系 (測地成果2011)	有 (管理者による パラメータ変換)	10A23	-67354.205	-68420.419	金属標
		10A24	-67411.415	-68570.378	金属標
		1A041	-67486.324	-68377.793	鉄
		2A057	-67425.274	-68399.035	鉄
		準拠点 (測量基点)			
		測点名	X座標	Y座標	標識種類
		TB1	-67398.897	-68402.396	鉄
		TB2	-67362.521	-68425.333	鉄
		TB3	-67362.134	-68454.843	鉄
		TP4	-67412.398	-68439.869	合成樹脂杭

測量年月日	令和2年10月21日	平面直角座標系	第10系
-------	------------	---------	------

地番	125, 125-4	地積測量図
土地の所在	由利本荘市古雪町	



境界点	境界標の種類
⊠	合成樹脂杭
⊡	金属プレート
⊗	鉄