

物件種目	売地		
最適用途	住宅用地		
交通	JR羽越本線 羽後本荘駅		
所在地	由利本荘市給人町 60-2、61-2		
土地面積	165.28 m <sup>2</sup> 49.99 坪	ほかに 私道面積	
価格	600万円	3.3m <sup>2</sup> 単価	12.01 万円
土地権利	所有権	地目	宅地
都市計画		用途地域	第一種住居地域
建ぺい率	60 %	容積率	200 %
他の法令上の制限			
地勢			
引渡条件	現況渡し		
現況	更地	引渡日	相談
接道状況 (角地・間口)	市道瓦谷地表尾崎線4.5m幅 間口10m		
設備	ガス宅内なし 前面道路7.5mm管 水道宅内あり 13mm管 下水宅内あり		
備考			

給人町



秋田県知事免許(15)第392号



由利本荘市岩渕下50

TEL 0184-23-1005

FAX 0184-23-1025

(公社)秋田県宅地建物取引業協会会員 ■取引態様: 一般媒介  
(公社)全国宅地建物取引業保証協会会員 ■情報公開日:  
東北地区不動産公正取引協議会加盟 物件番号



公益社団法人 秋田県宅地建物取引業協会

地番	60-3	地積測量図
土地の所在	由利本荘市給人町	

測 量 の 基 準			既 知 点 の 名 称 及 び 座 標 値				備 考	
測地系		既知点	座標変換	点名	X座標	Y座標		標識
世界 (測地系2011)	X	街区基準点	有	2A093	-67694.492	-67991.869	鉄	管理者の パラメータ 変換による
				2A106	-67758.290	-68011.392	鉄	

補助基準点（名称及び座標値）

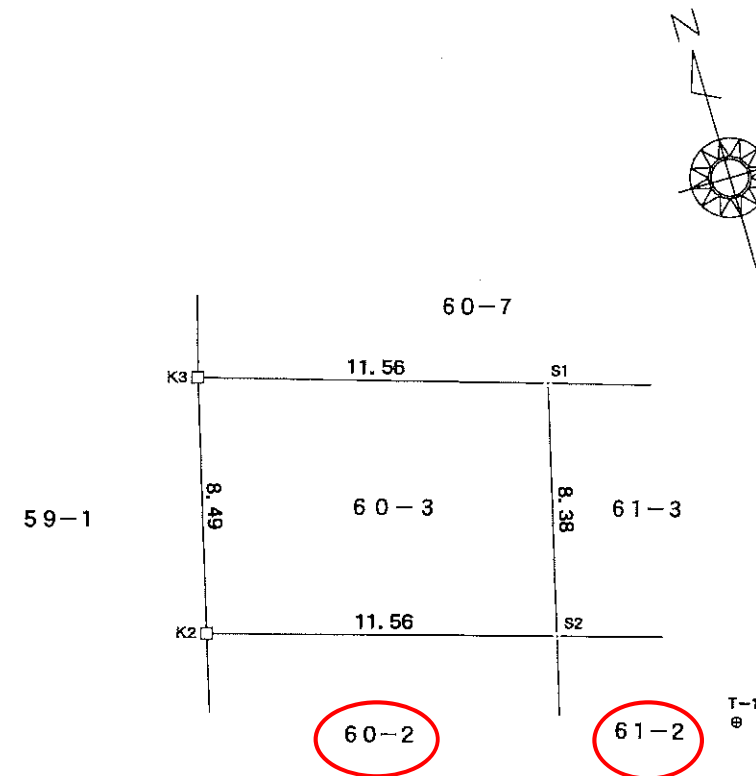
基準点の名称	X	Y
T-1	-67738.322	-68005.732

求積表

地番	60-3				
NO	X <sub>n</sub>	Y <sub>n</sub>	Y <sub>n+1</sub> -Y <sub>n-1</sub>	X <sub>n</sub> ・(Y <sub>n+1</sub> -Y <sub>n-1</sub> )	
S2	-67733.938	-68010.644	-13.124	888940.202312	
K2	-67730.602	-68021.722	-8.993	609101.303786	
K3	-67722.362	-68019.637	13.124	-888788.278888	
S1	-67725.802	-68008.598	8.993	-609058.137386	
			合計	195.089824	
			合計面積	97.5449120	
			地積	97.54㎡	

筆界点	境界標の種類
田	コンクリート杭
区	プラスチック杭
口	アルミプレート
⊕	金属鉄
◇	ペイントマーク
○	木杭
---	筆界計算点

測量年月日	平成28年10月14日
平面直角座標系	第X系



2A106  
a

地番	61-3
土地の所在	由利本荘市給人町

地積測量図

測量の基準			既知点の名称及び座標値				備考
測地系	既知点	座標変換	点名	X座標	Y座標	標識	管理者の パラメータ 変換による
世界 (測地系2011)	X	街区基準点	有	2A093	-67694.492	-67991.869	
				2A106	-67758.290	-68011.392	

補助基準点（名称及び座標値）

基準点の名称	X	Y
T-1	-67738.322	-68005.732

求積表

地番	61-3				
NO	X <sub>n</sub>	Y <sub>n</sub>	Y <sub>n+1</sub> -Y <sub>n-1</sub>	X <sub>n</sub> ・(Y <sub>n+1</sub> -Y <sub>n-1</sub> )	
K1	-67735.455	-68005.607	-7.426	503003.488830	
S2	-67733.938	-68010.644	-2.991	202592.208558	
S1	-67725.802	-68008.598	7.426	-502931.805652	
K4	-67727.479	-68003.218	2.991	-202572.889689	
			合計	91.002047	
			合計面積	45.5010235	
			地積	45.50㎡	

筆界点	境界標の種類
田	コンクリート杭
区	プラスチック杭
口	アルミプレート
⊕	金属釘
◇	ペイントマーク
○	木杭
---	筆界計算点

測量年月日	平成28年10月14日
平面直角座標系	第X系

