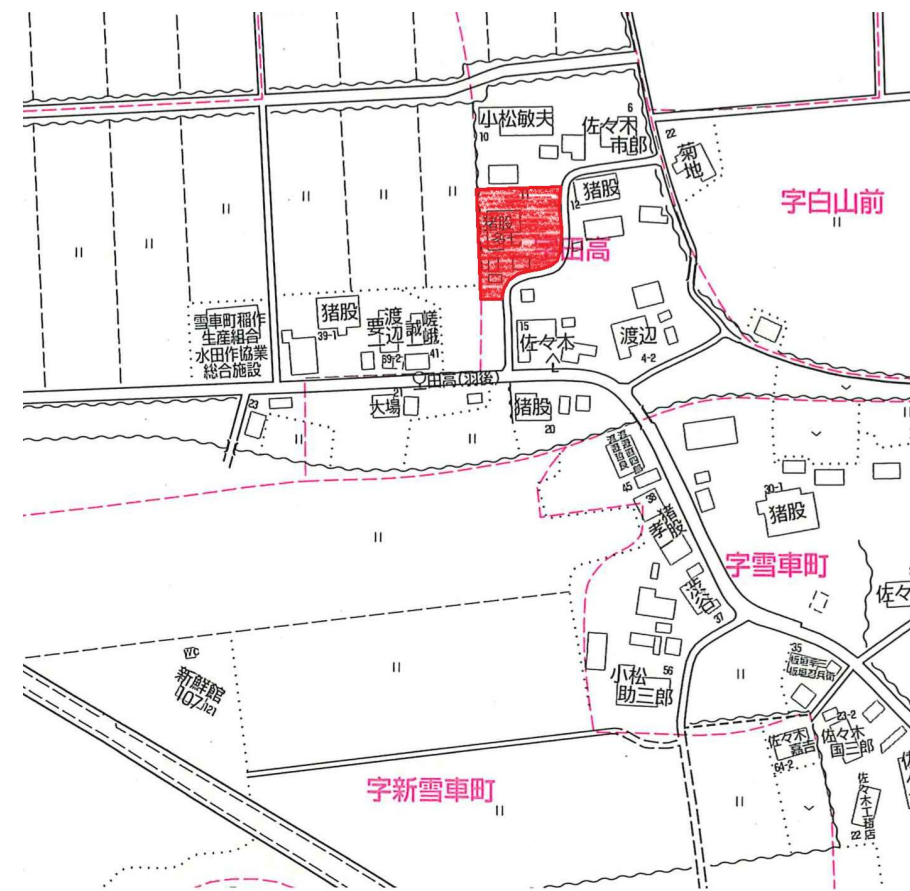
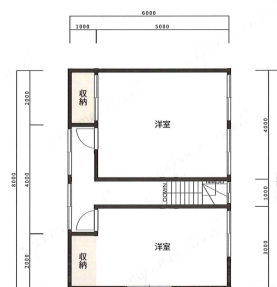
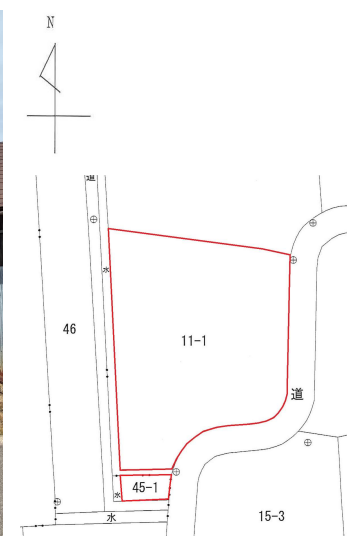


物件種目	中古住宅		
交通	JR羽越本線 羽後本荘駅		
所在地	由利本荘市雪車町田高11-1他		
間取	6LDK		
価格	470万円		
土地面積	(公簿) 809.41 m ² 244.84 坪	ほかに 私道面積	
建物	構造・規模 木造瓦葺2階建 面積 延べ 約237.5m ² (71.84坪) 変更登記未載 間取内訳		
土地権利	所有権	地目	宅地
都市計画	区域外	用途地域	無し
建ぺい率	%	容積率	%
築年月	昭和28年(昭和54年増築)	駐車場	
現況		引渡日	相談
建築確認番号			
接道状況(角地・間口)	東側 幅員4m道路に間口45.642m接道		
設備	上下水道: 宅内有り ガス: プロパン		
備考	付属建物: 小屋1棟、物置1棟、車庫1棟未登記有り 価格は相談に応じます		



秋田県知事免許(15)第392号



由利本荘市岩瀬下50

TEL 0184-23-1005

FAX 0184-23-1025

(公社)秋田県宅地建物取引業協会会員 ■取引態様: 一般媒介

(公社)全国宅地建物取引業保証協会会員 ■情報公開日:

東北地区不動産公正取引協議会加盟



公益社団法人 秋田県宅地建物取引業協会