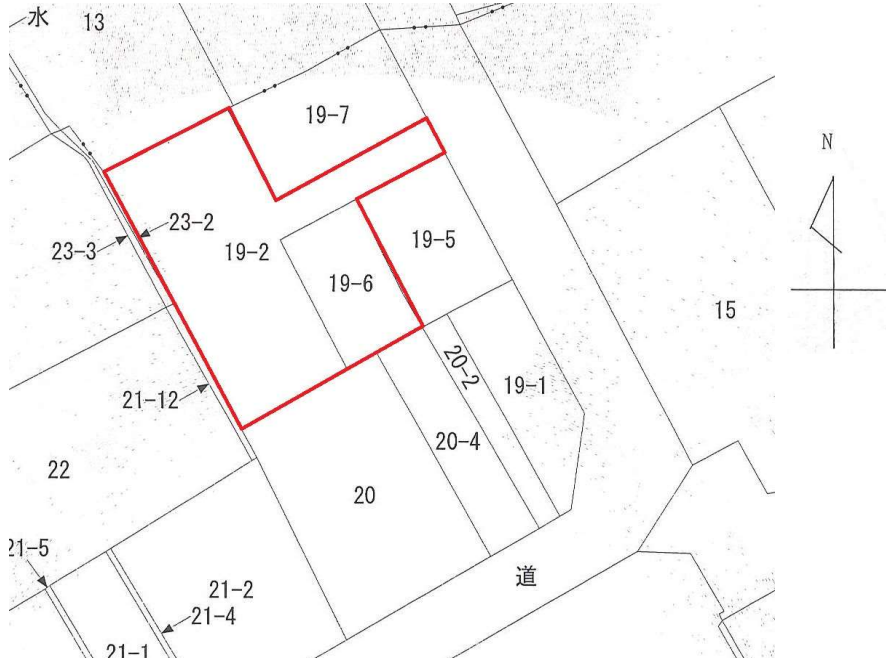
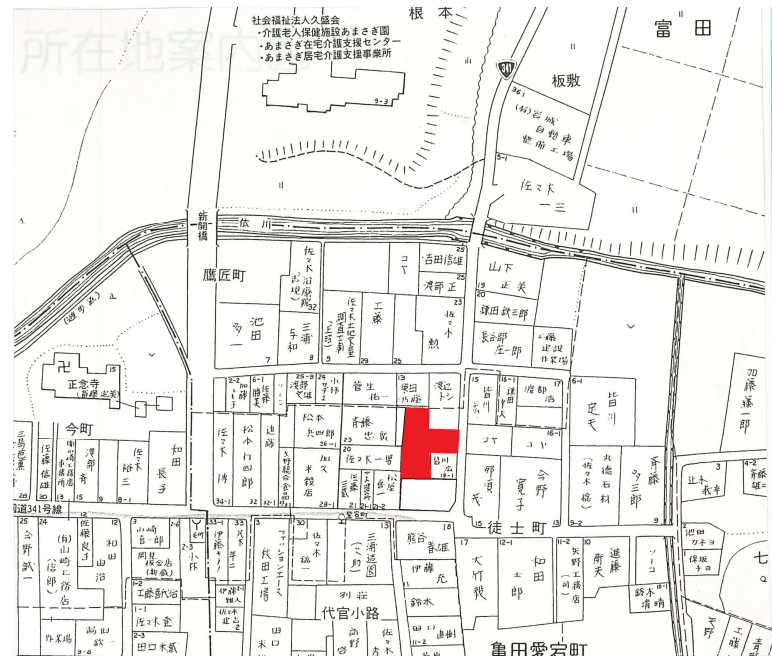


物件種目	売地		
最適用途	住宅用地		
交通	JR羽越本線 岩城駅		
所在地	由利本荘市岩城亀田愛宕町 字徒土町19-2他		
土地面積	430.51㎡ 130.22坪	ほかに 私道面積	
価格	338万円	3.3㎡ 単価	2.60万円
土地権利	所有権	地目	宅地 農地
都市計画	非線引き区域	用途地域	無指定
建ぺい率	70%	容積率	400%
他の法令上の制限			
地勢			
引渡条件	現況渡し		
現況	更地	引渡日	即時
接道状況 (角地・間口)	東側 6m公道		
設備			
備考			

岩城亀田



秋田県知事免許(15)第392号



由利本荘市岩渕下50

TEL 0184-23-1005

FAX 0184-23-1025

(公社)秋田県宅地建物取引業協会会員 ■取引態様: 一般媒介
(公社)全国宅地建物取引業保証協会会員 ■情報公開日:
東北地区不動産公正取引協議会加盟 物件番号



公益社団法人 秋田県宅地建物取引業協会