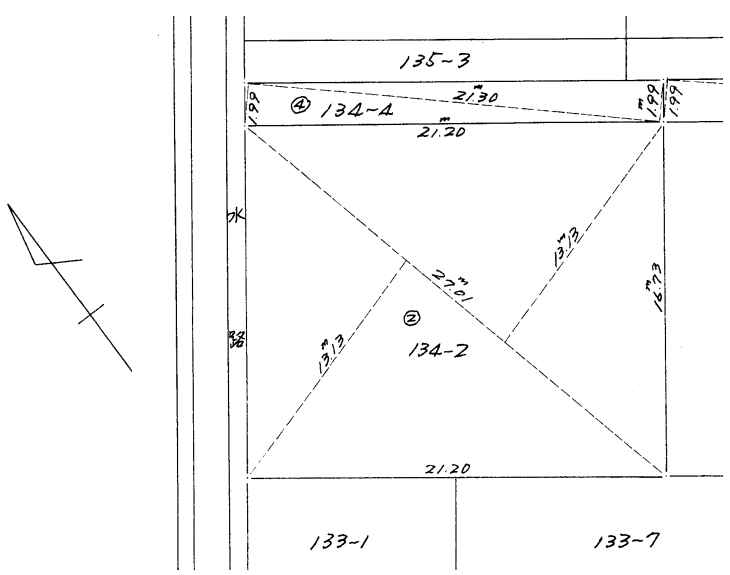


物件種目	売 地		
最適用途	住宅用地		
交通	JR羽越本線 羽後本荘駅		
所在地	由利本荘市大鋤町 134-2		
土地面積	354.64 m ² 107.28 坪	ほかに 私道面積	なし
価格	750万円	3.3m ² 単価	6.99 万円
土地権利	所有権	地 目	宅地
都市計画	非線引き区域	用途地域	第1種住居地域
建ぺい率	60 %	容 積 率	200 %
他の法令上の制限			
地 勢			
引渡条件	現況渡し		
現 況	更地	引 渡 日	相談
接道状況 (角地・間口)	北側 市道大鋤町11号線 4m幅 西側 市道御門大鋤2号線(自転車・歩行者専用道路)3.5m幅		
設 備	敷地内都市ガスあり 上下水道あり		
備 考	都市計画道路 3・3・3大内本荘線 一部予定区域内 都市計画に関係かつ土地面積が200m ² を超えるため 市に事前届出が必要。(公拡法) 建築確認申請をする場合、事前届出が必要 (都市計画法53条許可) 分筆可物件		

大鋤町



秋田県知事免許(15)第392号



由利本荘市岩渕下50
TEL 0184-23-1005
FAX 0184-23-1025

(公社)秋田県宅地建物取引業協会会員 ■取引態様: 一般媒介
(公社)全国宅地建物取引業保証協会会員 ■情報公開日:
東北地区不動産公正取引協議会加盟 物件番号



前 134

385536

地 積 測 量 図

地 番

134-2, 134-3, 134-4, 134-1

土地の所在

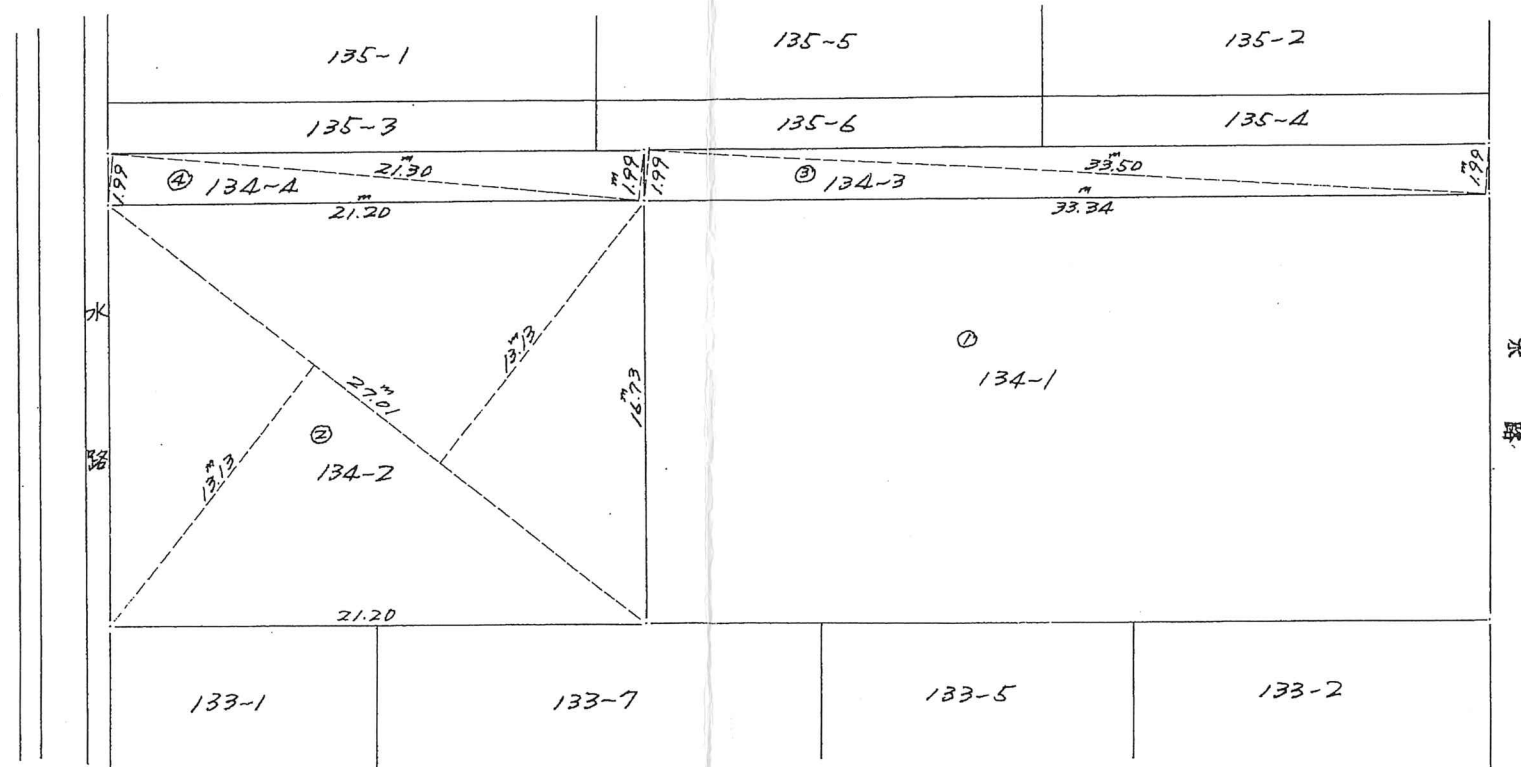
由利本荘市
本荘市出戸字大鉾町

求積

134-2
 $27.01 \times 13.13 = 354.6413$
 $27.01 \times 13.13 = 354.6413$
 $= 709.2826$
 $\frac{1}{2} = 354.6413$

134-3
 $33.50 \times 1.99 = 66.6650$
 $33.50 \times 1.99 = 66.6650$
 $= 133.3300$
 $\frac{1}{2} = 66.6650$

134-4
 $21.30 \times 1.99 = 42.3870$
 $21.30 \times 1.99 = 42.3870$
 $= 84.7740$
 $\frac{1}{2} = 42.3870$



縮 尺

1/300

(秋田県土地家屋調査士会統一用紙)