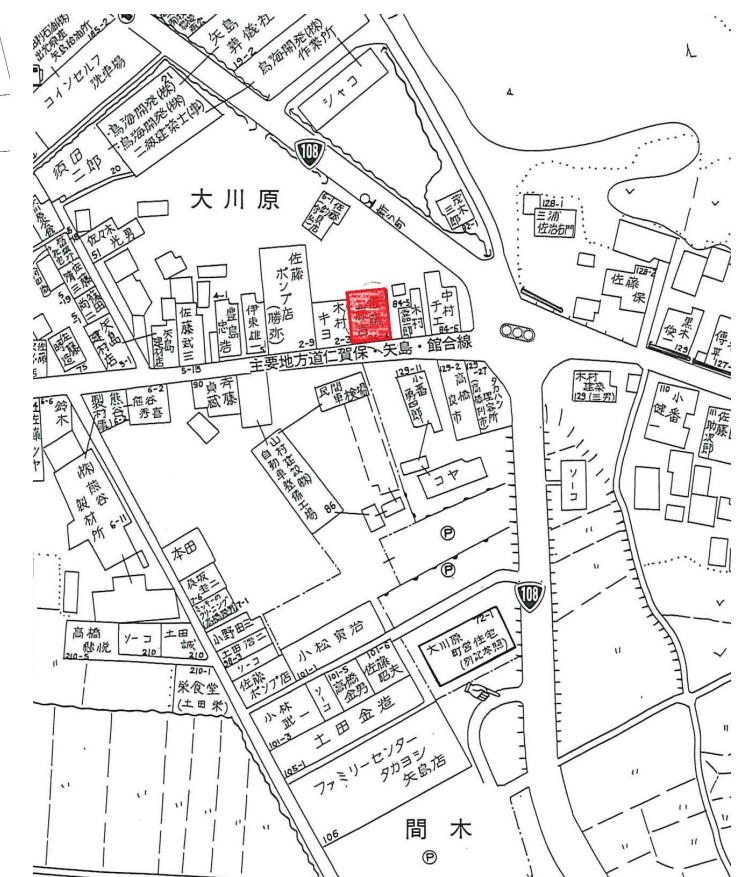
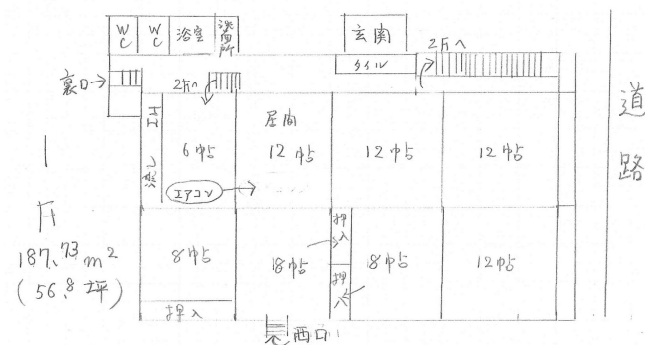
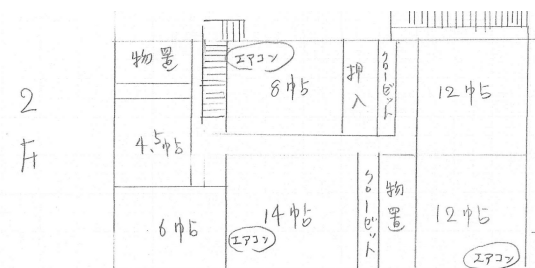
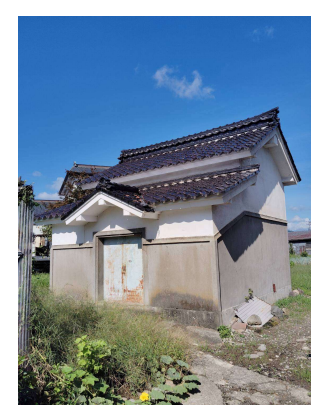
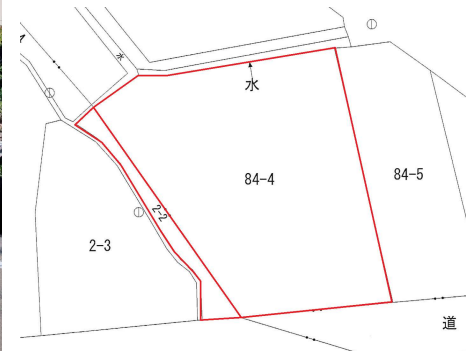


物件種目	中古住宅		
交通	由利高原鉄道 矢島駅		
所在地	由利本荘市矢島町元町字大川原84		
間取	12LDK		
価格	550万円		
土地面積	(公簿) 966.00 m <sup>2</sup> 292.22 坪	ほかに 私道面積	
建物	構造・規模 木造亜鉛メッキ鋼板葺2階建 面積 延べ 258.79m <sup>2</sup> (78.28坪)(未登記増築部分あり) 間取内訳		
土地権利	所有権	地目	宅地
都市計画	非線引	用途地域	無指定
建ぺい率	70 %	容積率	200 %
築年月	不明	駐車場	有り
現況	空家	引渡日	相談
建築確認番号			
接道状況(角地・間口)	南側 公道 幅員7mに約25m接道		
設備	上下水道: 宅内 エコキュート、IHクッキングヒーター		
備考	未登記の車庫、蔵有り		



秋田県知事免許(15)第392号

**富士不動産** 株式会社

由利本荘市岩瀬下50

TEL 0184-23-1005

FAX 0184-23-1025

(公社)秋田県宅地建物取引業協会会員 ■取引態様: 一般媒介

(公社)全国宅地建物取引業保証協会会員 ■情報公開日:

東北地区不動産公正取引協議会加盟

**ハトマークサイト秋田**  
http://www.akita-takken.jp

公益社団法人 秋田県宅地建物取引業協会