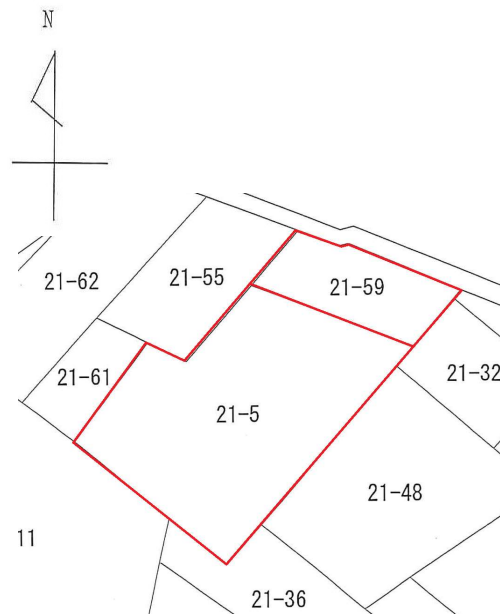
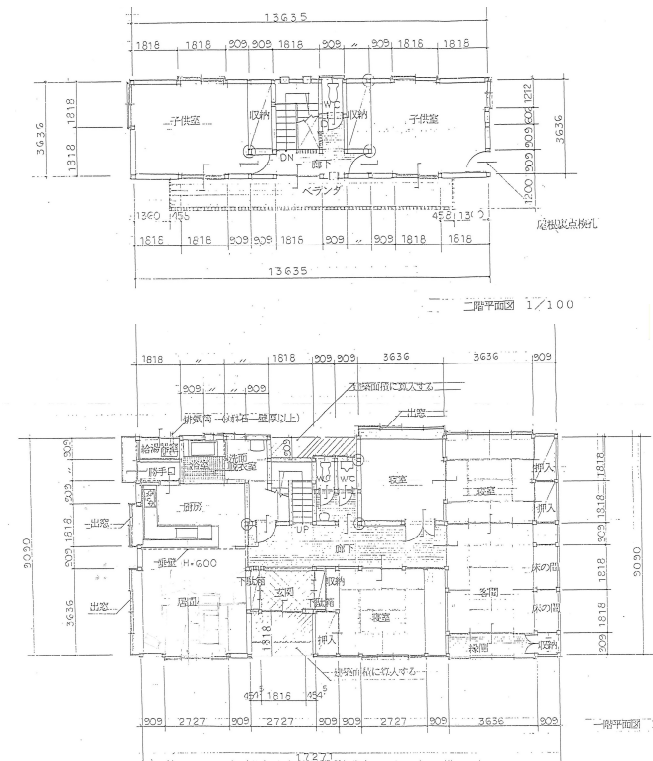


物件種目	中古住宅		
交通	JR羽越本線 羽後本荘駅		
所在地	由利本荘市砂糖畑21-5,21-59		
間取	6LDK		
価格	1000万円		
土地面積	(公簿) 792.25 m ² 239.65 坪	ほかに 私道面積	
建物	構造・規模	木造瓦板葺2階建	
	面積	延べ 194.4m ² (58.8坪)	
	間取内訳		
土地権利	所有権	地目	宅地
都市計画	非線引区域	用途地域	第1種低層住居専用地域
建ぺい率	40 %	容積率	60 %
築年月	平成3年7月30日	駐車場	
現況		引渡日	相談
建築確認番号			
接道状況(角地・間口)	北側 市道砂糖畑1号線5.5mに18m接道		
設備	上下水道・電気・ガス: 宅内有り		
備考	風致地区 未登記の車庫有り		



秋田県知事免許(15)第392号



由利本荘市岩瀬下50

TEL 0184-23-1005

FAX 0184-23-1025

(公社)秋田県宅地建物取引業協会会員 ■取引態様: 一般媒介

(公社)全国宅地建物取引業保証協会会員 ■情報公開日:

東北地区不動産公正取引協議会加盟



公益社団法人 秋田県宅地建物取引業協会