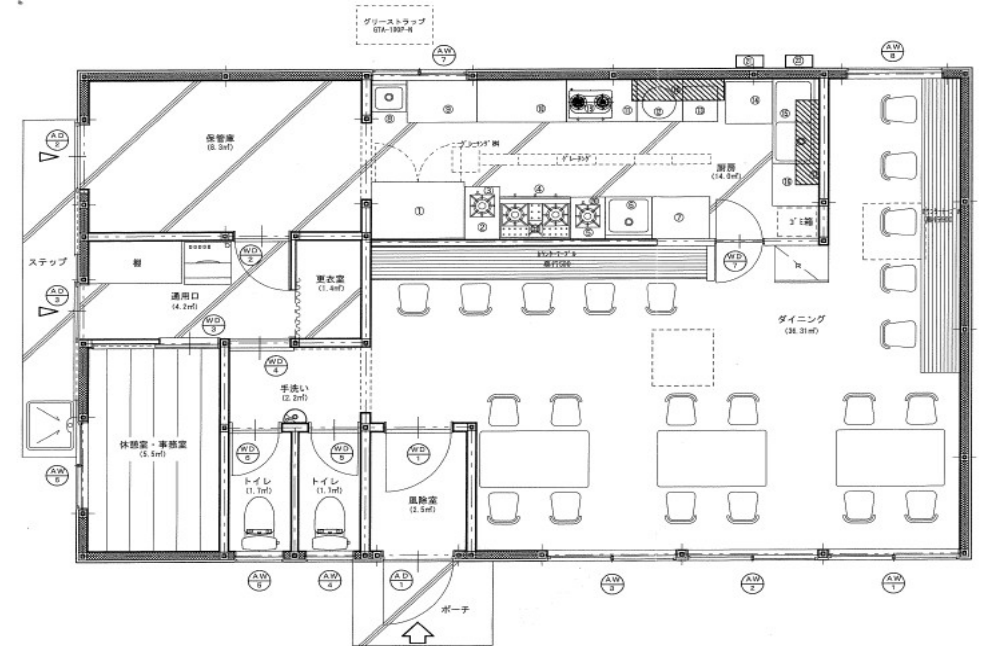
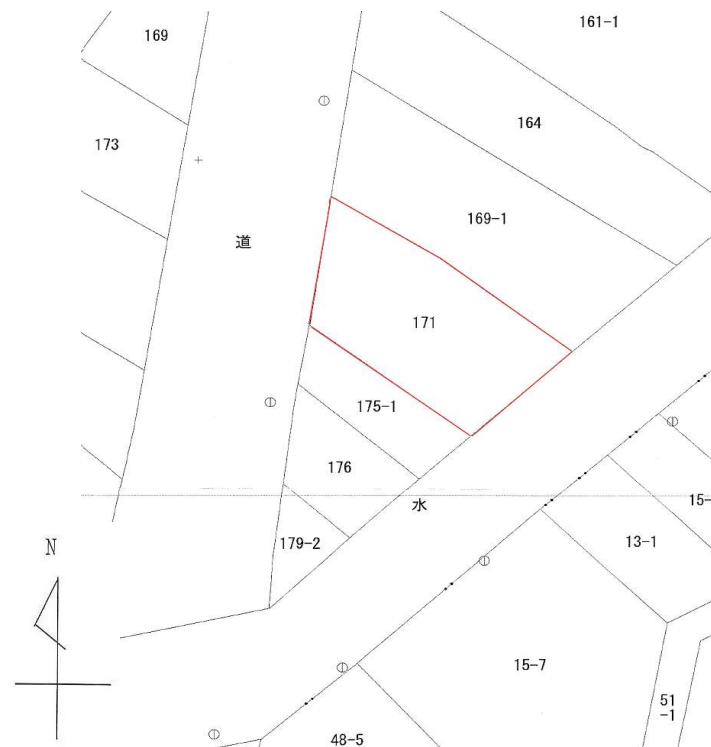
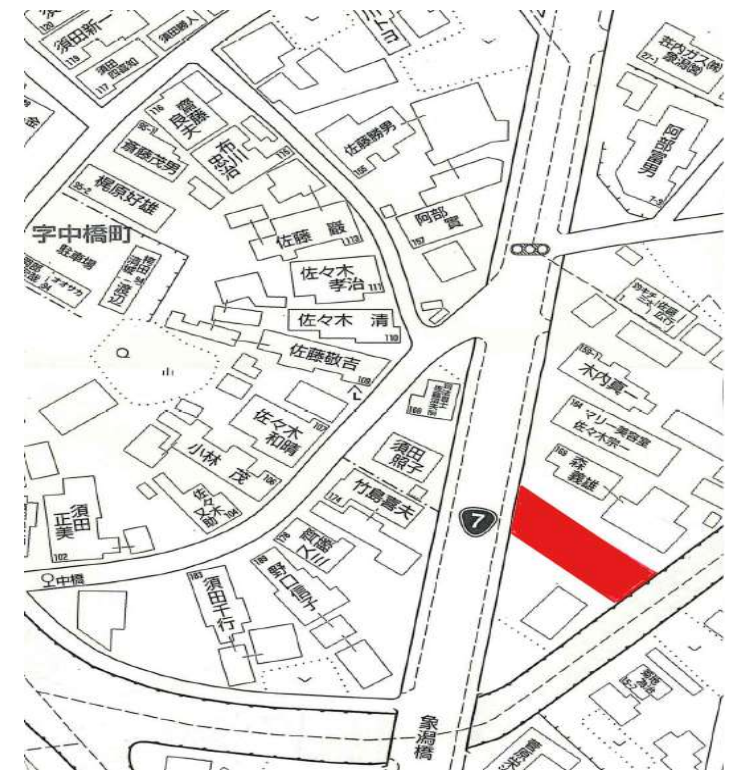


物件種目	中古店舗		
交通	JR羽越本線 象潟駅		
所在地	にかほ市象潟町字中橋町171		
間取	店舗		
価格	1670万円		
土地面積	(公簿) 498.23 m ² 150.71 坪	ほかに 私道面積	
建物	構造・規模 木造平家建 面積 延べ 77.63m ² (23.48坪) 間取内訳		
土地権利	所有権	地目	宅地
都市計画	非線引区域	用途地域	準工業地域
建ぺい率	60 %	容積率	200 %
築年月	令和4年	駐車場	有り
現況	空店舗	引渡日	相談
建築確認番号			
接道状況 (角地・間口)	西側 国道7号線幅員19m道路に17.5m接道		
設備	上下水道・ガス: 宅内有り		
備考	建物未登記		



秋田県知事免許(15)第392号



由利本荘市岩瀬下50

TEL 0184-23-1005

FAX 0184-23-1025

(公社)秋田県宅地建物取引業協会会員 ■取引態様: 一般媒介

(公社)全国宅地建物取引業保証協会会員 ■情報公開日:

東北地区不動産公正取引協議会加盟



公益社団法人 秋田県宅地建物取引業協会