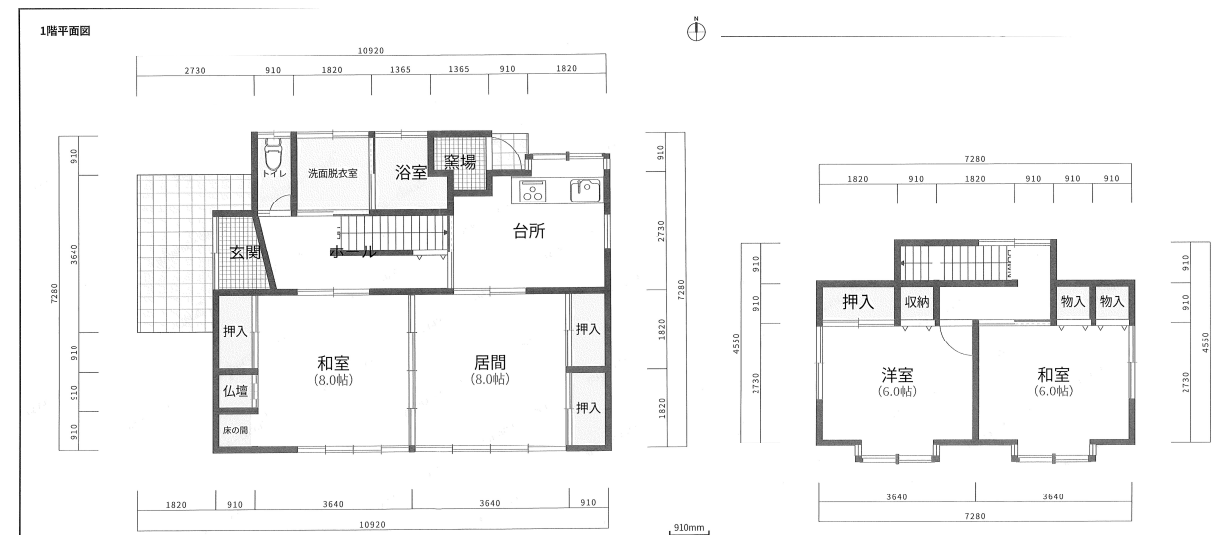
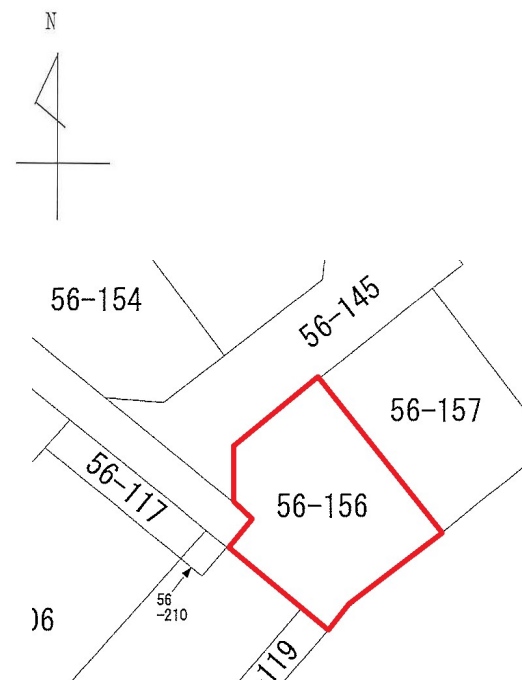


物件種目	中古住宅		
交通	JR羽越本線 羽後本荘駅		
所在地	由利本荘市石脇字尾花沢56-156		
間取	3LDK+車庫		
価格	800万円		
土地面積	(公簿) 248.86 m ² 75.28 坪	ほかに 私道面積	
建物	構造・規模	木造亜鉛メッキ鋼板葺2階建	
	面積	延べ 91.91m ² (27.80坪)	
	間取内訳	和室8帖、洋室6帖×2、居間8帖、台所	
土地権利	所有権	地目	宅地
都市計画	非線引	用途地域	第二種中高層住居専用地域
建ぺい率	60 %	容積率	200 %
築年月	昭和61年9月	駐車場	
現況		引渡日	相談
建築確認番号			
接道状況(角地・間口)	北西:市道(幅員6m)に21.42m接道		
設備	上水道:宅内有り 都市ガス:宅内有り 浄化槽:不具合有り、入替が必要		
備考	付属建物有り:車庫・居宅67.07m ² (20.28坪)		



秋田県知事免許(15)第392号



由利本荘市岩瀬下50

TEL 0184-23-1005

FAX 0184-23-1025

(公社)秋田県宅地建物取引業協会会員 ■取引態様: 一般媒介

(公社)全国宅地建物取引業保証協会会員 ■情報公開日:

東北地区不動産公正取引協議会加盟



公益社団法人 秋田県宅地建物取引業協会

地 番 56番152～
56番159

地 積 測 量 図

土地の所在 本荘市石脇字尾花沢

求 積

56-152 (B)
 $22.985 \times (9.36 + 10.78) \times \frac{1}{2} = 231.45895$
 $\frac{m^2}{231.45}$

56-153 (C)
 $20.13 \times 10.07 = 202.7091$
 $20.13 \times 11.45 = 230.4885$
 $15.37 \times 1.93 = 29.6641$
 $\frac{m^2}{231.43}$

56-154 (D)
 $16.08 \times 1.93 = 31.0344$
 $23.72 \times 10.50 = 249.0600$
 $23.72 \times 7.58 = 179.7976$
 $13.52 \times 2.18 = 29.4736$
 $\frac{m^2}{244.68}$

56-155 (E)
 $21.81 \times 10.90 = 237.7290$
 $21.81 \times 8.43 = 183.8583$
 $15.65 \times 2.64 = 41.3160$
 $\frac{m^2}{231.45}$

56-156 (F)
 $10.54 \times 2.87 = 30.2498$
 $17.68 \times 9.07 = 160.3576$
 $19.94 \times 5.63 = 112.2622$
 $19.94 \times 9.38 = 187.0372$
 $6.47 \times 1.21 = 7.8287$
 $\frac{m^2}{248.86}$

56-157 (G)
 $16.56 \times 2.715 = 44.9604$
 $21.63 \times 8.62 = 186.4506$
 $21.63 \times 10.70 = 231.4410$
 $\frac{m^2}{231.42}$

56-158 (H)
 $16.62 \times 2.96 = 49.1952$
 $17.51 \times 3.10 = 54.2810$
 $17.51 \times 8.92 = 156.1892$
 $13.88 \times 3.21 = 44.5548$
 $13.90 \times 0.11 = 1.5290$
 $23.75 \times 10.99 = 261.0125$
 $23.75 \times 7.30 = 173.3750$
 $17.77 \times 8.60 = 152.8220$
 $\frac{m^2}{446.47}$

56-159 (I)
 $26.605 \times (17.60 + 12.46) \times \frac{1}{2} = 299.87315$
 $\frac{m^2}{299.87}$

56-145 (A)
 $\frac{m^2}{2754.1916} - \frac{m^2}{231.45895} - \frac{m^2}{231.43085}$
 $\frac{m^2}{-244.6828} - \frac{m^2}{231.45165} - \frac{m^2}{248.86775}$
 $\frac{m^2}{-231.4260} - \frac{m^2}{446.47935} - \frac{m^2}{299.87315}$
 $\frac{m^2}{= 588.5211}$

境界標の種類	筆 界 (測点番号)
コンクリート杭	(9)(10)(4)(16)(18)(20)
合成樹脂杭	(1)~(8),(11)~(13),(15)(17) (19)(21)~(24)

