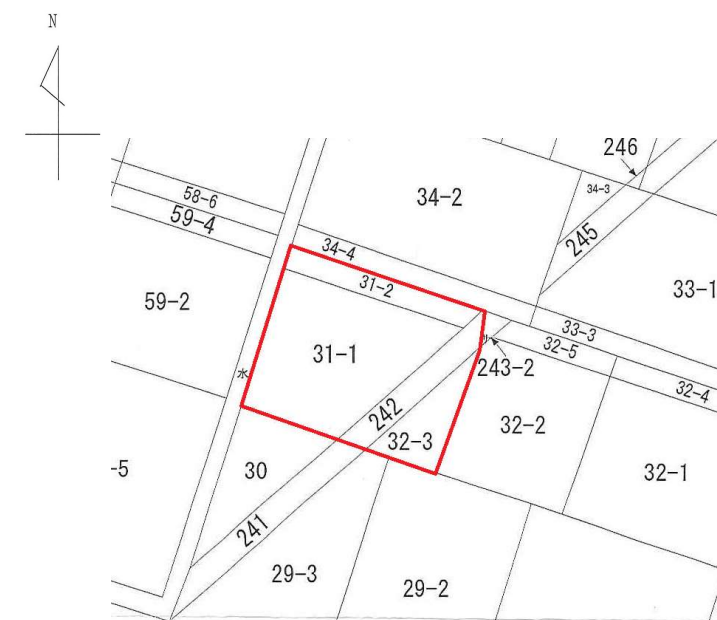


物件種目	売 地		
最適用途	住宅用地		
交通	JR羽越本線 羽後本荘駅		
所在地	由利本荘市小人町31番1他		
土地面積	379.60 m ² 114.82 坪	ほかに 私道面積	31番2 42.08m ²
価格	600万円	3.3m ² 単 価	5.22 万円
土地権利	所有権	地 目	宅地
都市計画	非線引	用途地域	第1種住居専用地域
建ぺい率	60 %	容 積 率	200 %
他の法令上の制限			
地 勢			
引渡条件			
現 況	更地	引 渡 日	相談
接道状況 (角地・間口)	北側 4m道路に22.64m接道		
設 備	上下水道、ガス宅内有り		
備 考	分割可		

小人町



秋田県知事免許(15)第392号

由利本荘市岩渕下50

(公社)秋田県宅地建物取引業協会会員 ■取引態様: 一般媒介

TEL 0184-23-1005

(公社)全国宅地建物取引業保証協会会員 ■情報公開日:

FAX 0184-23-1025

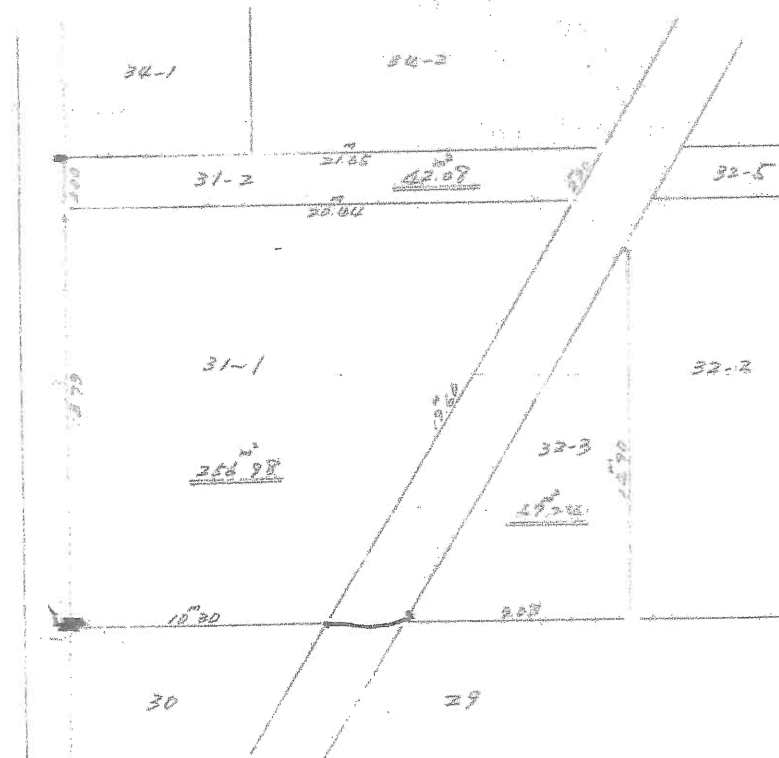
東北地区不動産公正取引協議会加盟

物件番号



公益社団法人 秋田県宅地建物取引業協会

積 測 量 図



10.30
3.20
9.03
—
22.53

前 242 由利本荘市 389600

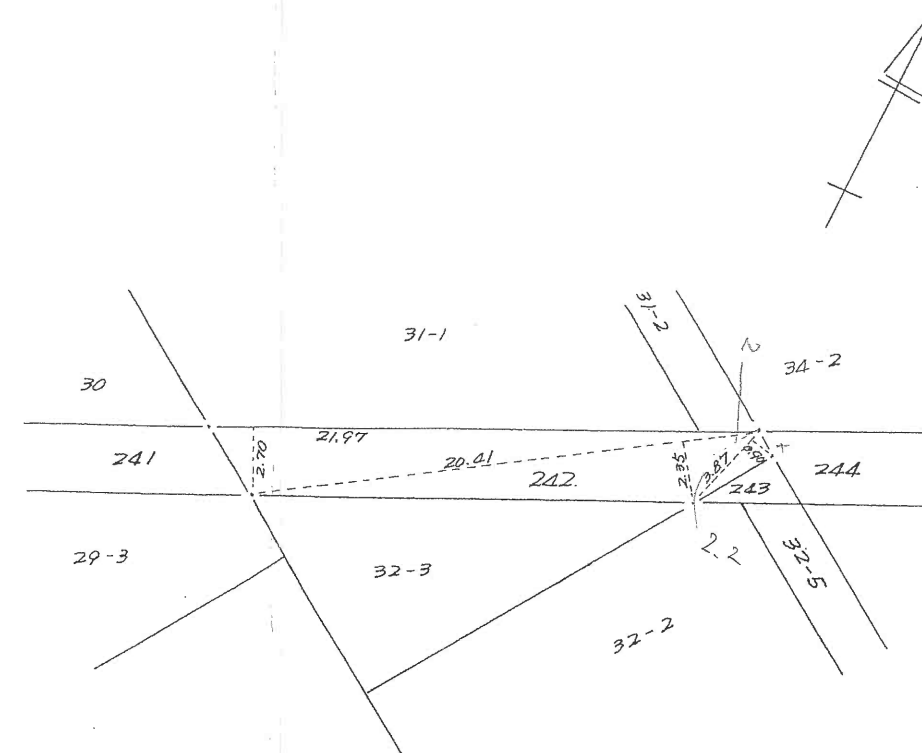
地 番

242

地 積 測 量 図

土地の所在

本荘市城戸町字小人町



求 積

$$\begin{aligned}
 &242 \text{ m}^2 \\
 &3.87 \times 0.90 = 3.4830 \\
 &20.41 \times 2.35 = 47.9635 \\
 &21.97 \times 2.70 = 59.3190 \\
 &\hline
 &= 110.7655 \\
 &\frac{1}{2} = 55.38275
 \end{aligned}$$

33丁正

縮 尺

1/300

(秋田県土地家屋調査士会統一用紙)

前 242

389605

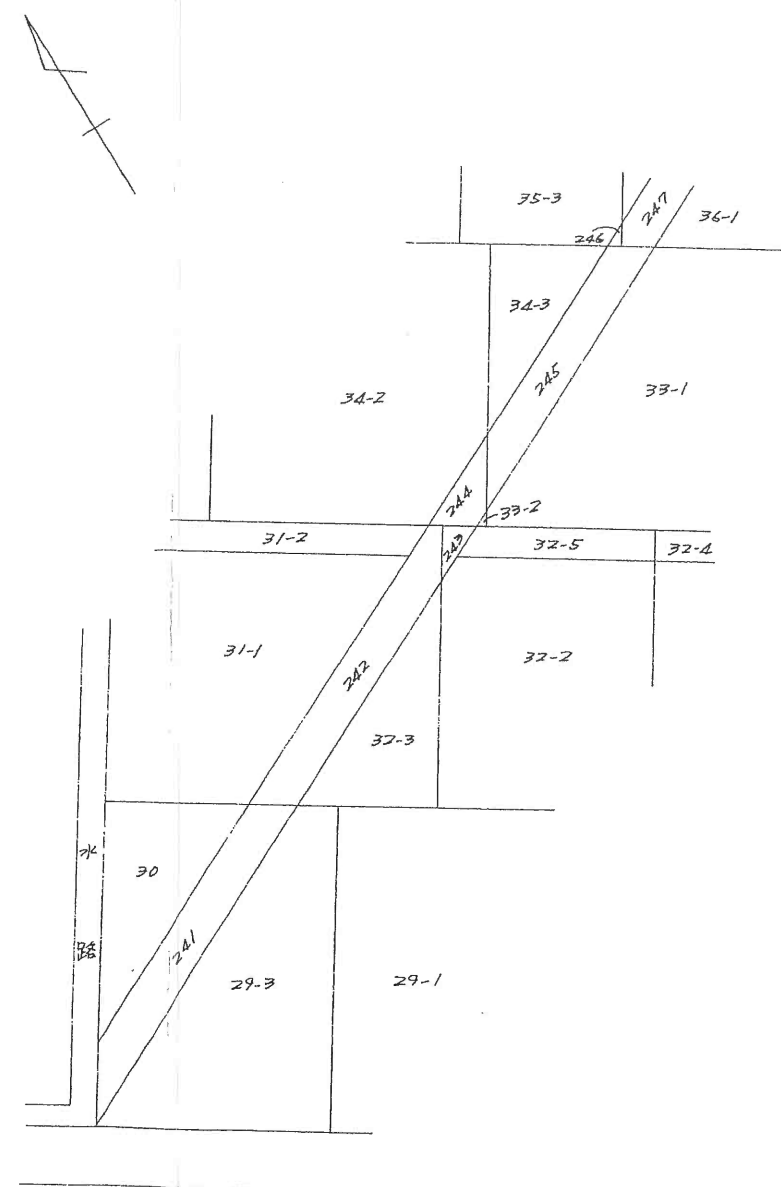
地 番

242

土 地 所 在 図

土地の所在

由利本荘市
本荘市出戸町字小人町



縮

尺

1/500

(秋田県土地家屋調査士会統一用紙)