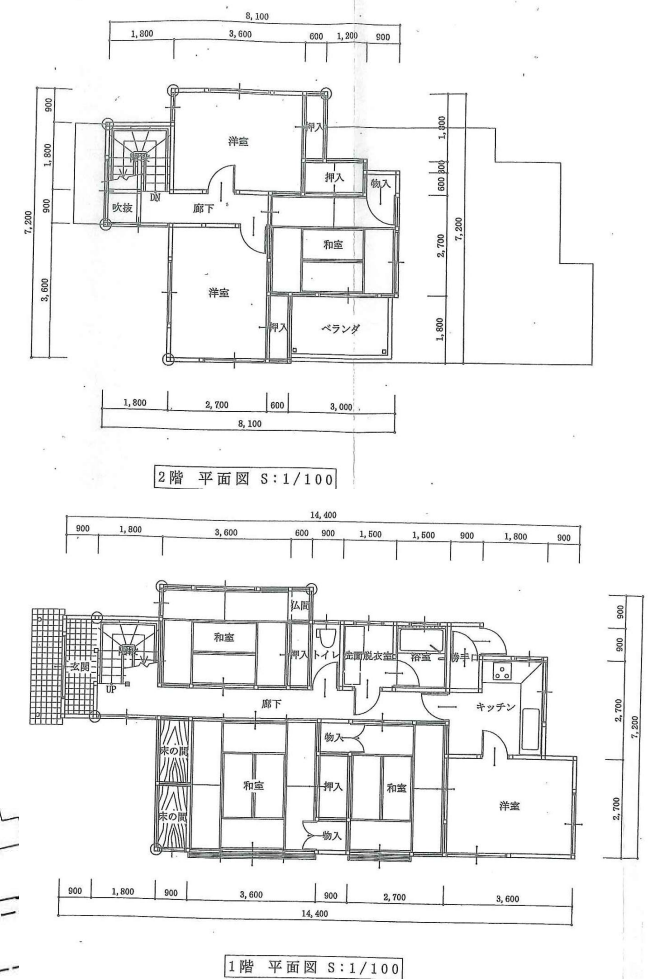


物件種目	<b>中古住宅</b>		
交通	JR羽越本線 羽後本荘駅		
所在地	由利本荘市石脇字赤元1-507 (家屋番号:1番178の68)		
間取	<b>6LDK</b>		
価格	<b>80万円</b>		
土地面積	(公簿) 170.18 m <sup>2</sup> 51.47 坪	ほかに 私道面積	
建物	構造・規模 木造亜鉛メッキ鋼板葺2階建		
	面積	延べ 119.88m <sup>2</sup> (36.26坪)	
	間取内訳		
土地権利	借地権(財産区)	地目	宅地
都市計画		用途地域	第2種中高層住居専用地域
建ぺい率	60 %	容積率	200 %
築年月	昭和54年4月	駐車場	
現況		引渡日	相談
建築確認番号			
接道状況(角地・間口)	北西 市道4m道路に9.27m接道		
設備	上水道:宅内有り ガス:都市ガス 浄化槽		
備考			



秋田県知事免許(15)第392号

**富士不動産** 株式会社

由利本荘市岩瀬下50

TEL 0184-23-1005

FAX 0184-23-1025

(公社)秋田県宅地建物取引業協会会員 ■取引態様: 一般媒介

(公社)全国宅地建物取引業保証協会会員 ■情報公開日:

東北地区不動産公正取引協議会加盟

REAL PARTNER  
**ハトマークサイト秋田**  
<http://www.akita-takken.jp>

社団法人 秋田県宅地建物取引業協会



由利本荘市

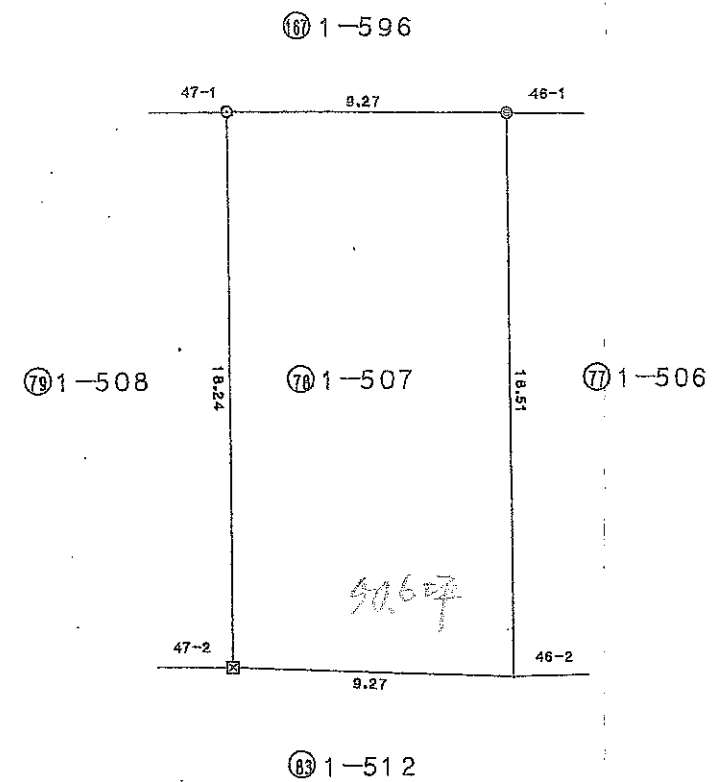
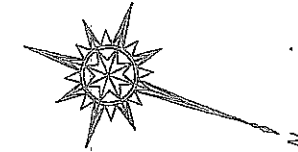
地 番 ⑦⑧ 1-507

地 積 測 量 図

土地の所在 一本荘市石脇字赤元

求 積 表

地 番	⑦⑧ 1-507			
測 点 名	X 座 標	Y 座 標	$Y_{n+1}-Y_n-1$	$X_n \cdot (Y_{n+1}-Y_n-1)$
46-1	-65682.596	-68900.949	14.557	-956141.549972
46-2	-65676.447	-68883.490	20.106	-1320490.643382
47-2	-65685.332	-68880.843	-14.557	956181.377924
47-1	-65691.395	-68898.047	-20.106	1320791.187870
倍 面 積			340.372440	
面 積			170.1862200	
地 積			170 m <sup>2</sup> 18	



境界標の種類	筆 界 (測点番号)
コンクリート杭	田
合成樹脂杭	田
プレート、鉄	田
ペイント	田



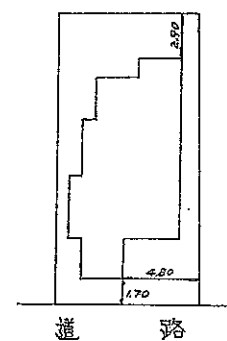
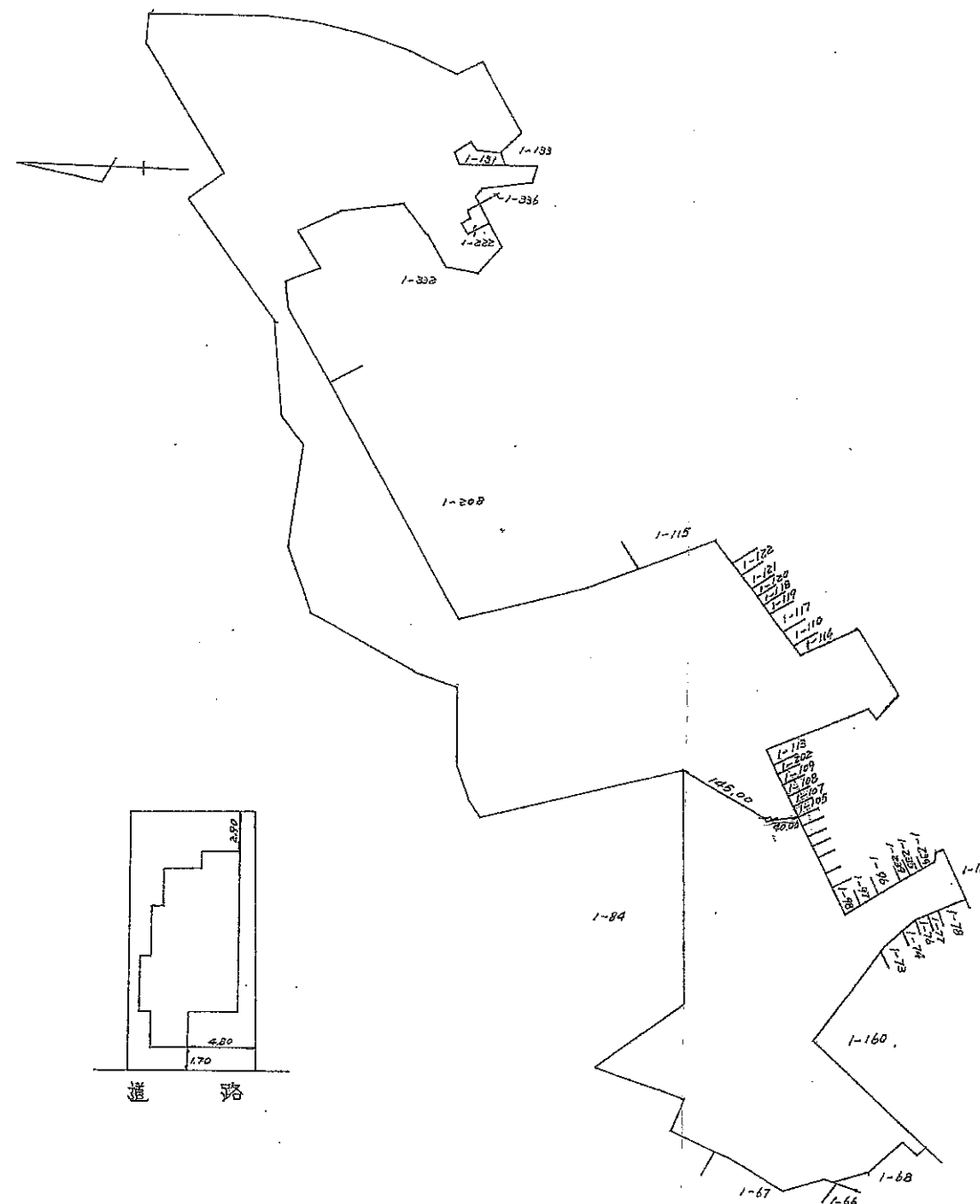
# 各階平面図

家屋番号 1-178-68

建物図面  
各階平面図

建物の所在 本荘市石脇字赤元 1-178

由利本荘市

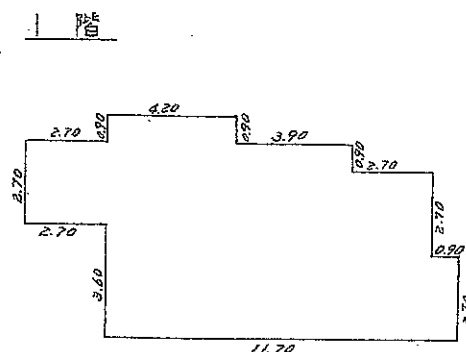


道路

床面積算出表

1 階		
2.70	×	0.90 = 2.43
5.40	×	2.70 = 14.58
6.30	×	3.90 = 24.57
7.20	×	4.20 = 30.24
2.70	×	2.70 = 7.29

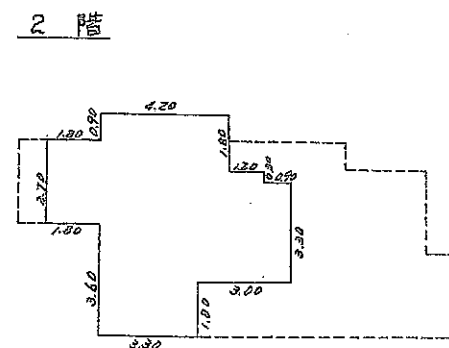
計 79.11



床面積算出表

2 階		
3.30	×	0.90 = 2.97
3.60	×	1.20 = 4.32
1.80	×	3.30 = 5.94
5.40	×	4.20 = 22.68
2.70	×	1.80 = 4.86

計 40.77



S  
54.  
4  
9