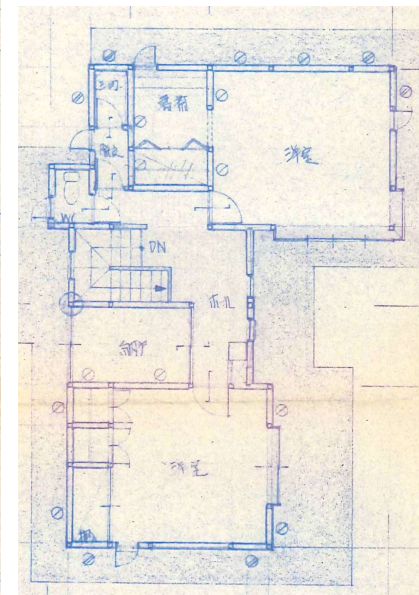
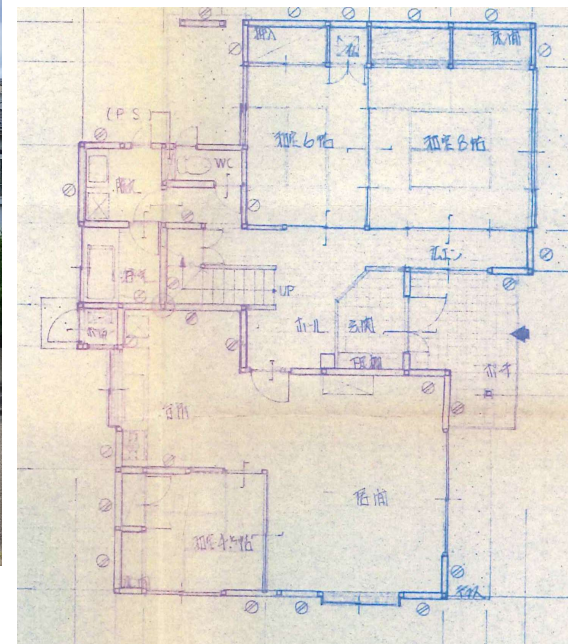


物件 種 目	<b>中古住宅</b>		
交 通	JR羽越本線 羽後本荘駅		
所 在 地	由利本荘市川口字家妻239番5,239番6		
間 取	<b>5LDK</b>		
価 格	<b>980万円</b>		
土 地 面 積	(公簿) 363.71 m <sup>2</sup> 110.00 坪	ほかに 私道面積	
建 物	構造・規模 木造瓦葺2階建		
	面 積	延べ	154.85m <sup>2</sup> (46.84坪)
	間取内訳		
土地権利	所有権	地 目	宅地
都市計画	非線引	用途地域	第一種住居地域
建ぺい率	60 %	容 積 率	200 %
築 年 月	平成2年11月	駐 車 場	
現 況	居住中	引 渡 日	応相談
建築確認 番 号			
接道状況 (角地・間口)	東側 市道幅員9.4m道路に16.19m接道		
設 備	ガス:敷地内有り 上下水道:宅内有り		
備 考	未登記の車庫有(電動シャッター付き)		



秋田県知事免許(15)第392号

**富士不動産** 株式会社

由利本荘市岩瀬下50

TEL 0184-23-1005

FAX 0184-23-1025

(公社)秋田県宅地建物取引業協会会員 ■取引態様: 一般媒介

(公社)全国宅地建物取引業保証協会会員 ■情報公開日:

東北地区不動産公正取引協議会加盟

**ハトマークサイト秋田**  
http://www.akita-takken.jp

社団法人 秋田県宅地建物取引業協会



358168

239-3 由利本荘市

地番	239-3 239番6
----	----------------

地積測量図

土地の所在	本荘南川口字家妻
-------	----------

求積

239番6(B)

$17.40 \times (5.705 + 5.70) \times 0.5 = 99.2235$

$\frac{99.22}{m^2}$

239番3(A)

$370.56035 - 99.2235 = 271.33685$

境界標の種類	筆界 (測点番号)
コンクリート杭	
合成樹脂杭	(1)(2)(3)

