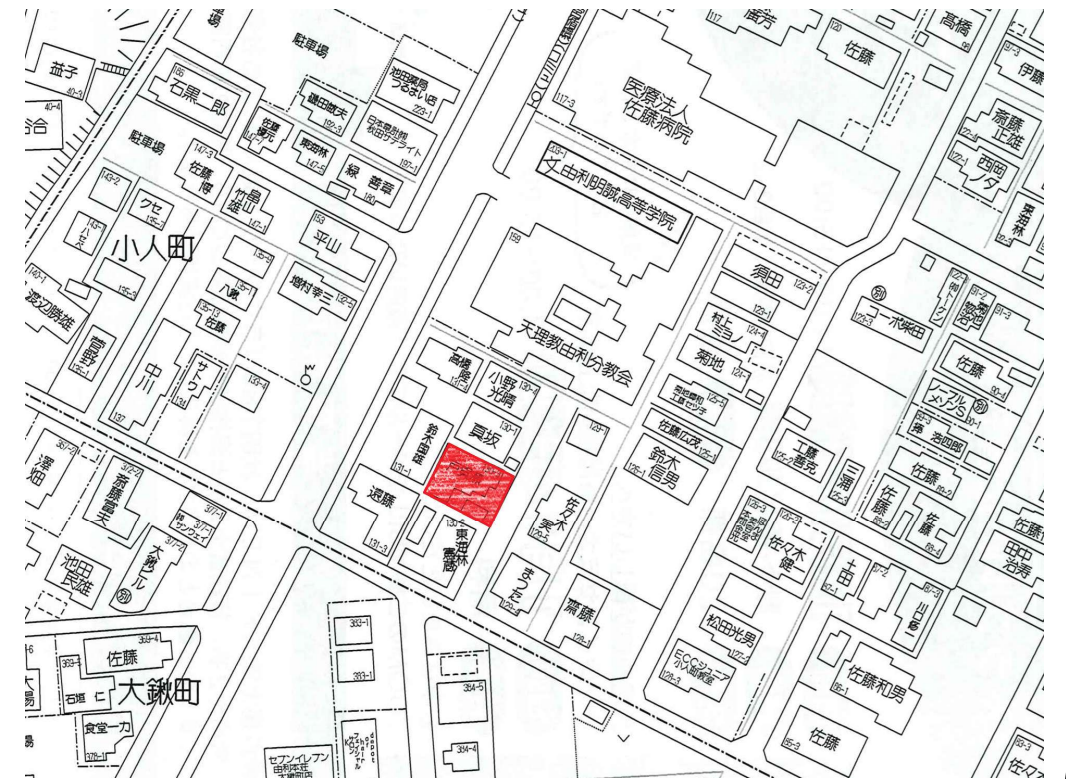
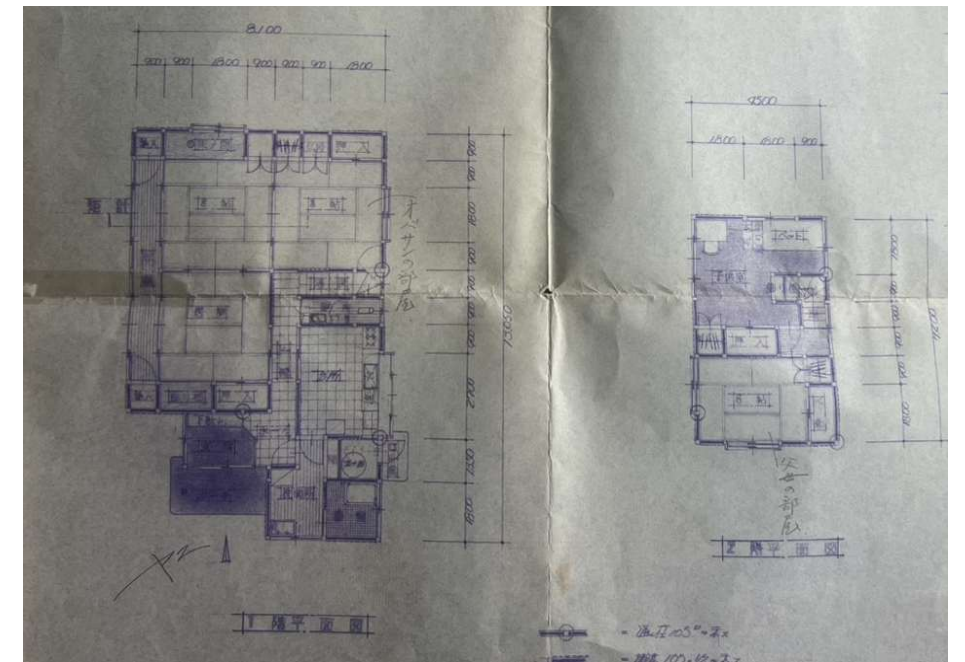


物件 種 目	中古住宅			
交 通	JR羽越本線 羽後本荘駅			
所 在 地	由利本荘市小人町130-3			
間 取	5LDK			
価 格	500万円			
土 地 面 積	(公簿) 288.49 m ² 87.26 坪		ほかに 私道面積	
	構造・規模	木造亜鉛メッキ鋼板葺2階建		
	面 積	延べ 147.35m ² (44.57坪)		
	間取内訳			
土地権利	所有権	地 目	宅地	
都市計画	非線引	用途地域	第二種住居	
建ぺい率	60 %	容 積 率	200 %	
築 年 月	昭和51年	駐 車 場		
現 況		引 渡 日	相談	
建築確認 番 号				
接道状況 (角地・間口)	東側 幅員6mに15.7m接道			
設 備	宅内 ガス・上下水道有り 電気温水器あり			
備 考	昭和54年22.01m ² 増築(未登記)(1F) 車庫有り 木造亜鉛メッキ鋼板葺平家建 21.6m ² 129-3,129-7,129-8 公衆用道路 計46.34m ²			



秋田県知事免許(15)第392号



由利本荘市岩瀬下50

TEL 0184-23-1005

FAX 0184-23-1025

(公社)秋田県宅地建物取引業協会会員 ■取引態様: 一般媒介

(公社)全国宅地建物取引業保証協会会員 ■情報公開日:

東北地区不動産公正取引協議会加盟



公益社団法人 秋田県宅地建物取引業協会