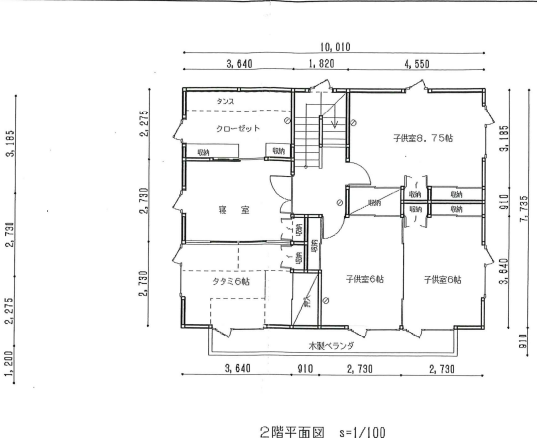
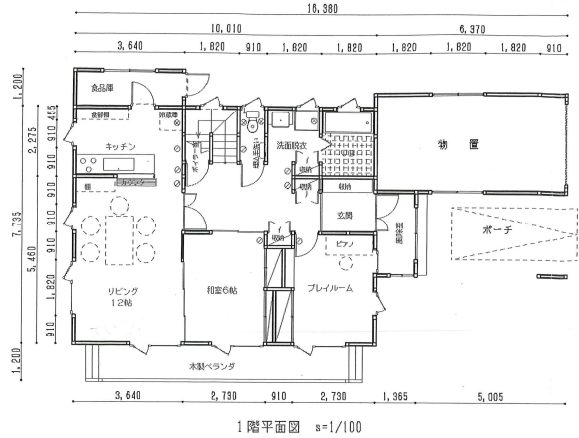
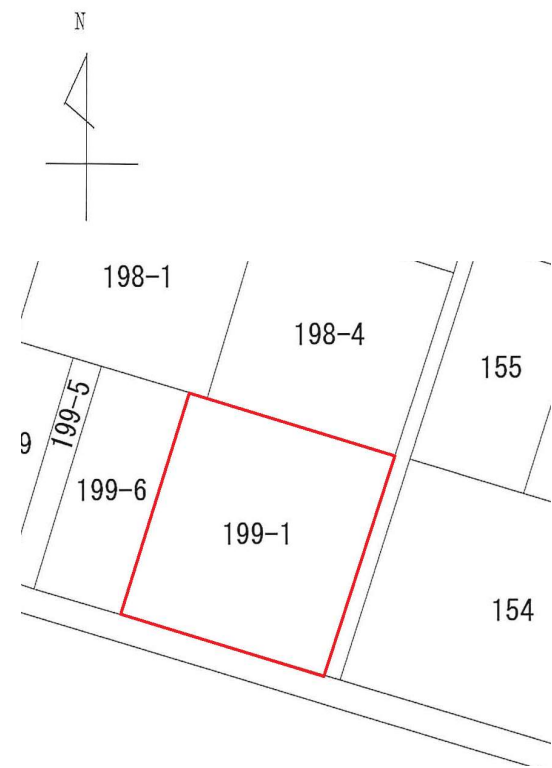


物件種目	中古住宅		
交通	JR羽越本線 羽後本荘駅		
所在地	由利本荘市御門199番地1		
間取	7LDK		
価格	2000万円		
土地面積	(公簿) 341.42 m ² 103.27 坪	ほかに 私道面積	
建物	構造・規模	木造スレート葺2階建	
	面積	延べ 183.14m ² (55.39坪)	
間取内訳			
土地権利	所有権	地目	宅地
都市計画	非線引	用途地域	第1種住居地域
建ぺい率	60 %	容積率	200 %
築年月	平成11年7月	駐車場	
現況		引渡日	相談
建築確認番号			
接道状況 (角地・間口)	東側 幅員5.1mに18.0m(市道御門・大鍬2号線) 南側 幅員4.0mに18.5m(市道御門5号線)		
設備	宅内 ガス・水道・下水有り		
備考	賃貸も可		



秋田県知事免許(15)第392号



由利本荘市岩瀬下50

TEL 0184-23-1005

FAX 0184-23-1025

(公社)秋田県宅地建物取引業協会会員 ■取引態様: 一般媒介

(公社)全国宅地建物取引業保証協会会員 ■情報公開日:

東北地区不動産公正取引協議会加盟

